



الامتحان التجريبي الموحد للثانوية العامة

للعام الدراسي 2020/2019

ملاحظة : عدد أسئلة الامتحان (خمسة) اسئلة ، أجب عن (أربعة) منها فقط.

القسم الأول يتكون هذا القسم من ثلاثة أسئلة ، و على المشترك أن يجيب عنها جميعاً.

**السؤال الأول:** اختر رمز الإجابة الصحيحة في كل مما يلي، ثم انقل رمز اجابتك على دفتر الاجابة: (30 علامة)

1) يخزن ملف قاعدة البيانات في برنامج Access بامتداد :

access (أ) accd(ب) accdb (ج) DB (د)

2) يمكننا تشغيل أكثر من تطبيق معا على شاشة الهاتف و يكون ذلك من خلال تفعيل ميزة:

أ) التمرير الذكي (ب) الاتصال المباشر (ج) الاطار المتعدد (د) البحث الصوتي

3) مجس يقيس ميل الجهاز وزوايا التحرك من خلال تحديد موقعه عبر المحاور الثلاث:

أ) التسارع (ب) الدوران (ج) المغناطيسية (د) التمرير الذكي

4) يعد أكثر أجهزة الشبكات استخداما وشيوعا:

أ) الموجه ADSL (ب) نقطة الوصول AP (ج) المحول Switch (د) المعيد Repeater

5) تختلف الموجهات في أمور عدة و لكنها تتشابه ب :

أ) النوع (ب) الشكل (ج) الشركة المنتجة (د) الوظيفة

6) المقصود بالاختصار ISP

أ) بروتوكول الطبقة الثانية (ب) مزود خدمة الانترنت (ج) نوع الاتصال بمزود الخدمة (د) شبكة داخلية

7) قيم VCI و VPI عند ضبط اعدادات الموجه هي

أ) VCI=35, VPI= 8 (ب) VCI=8, VPI= 35 (ج) VCI=0, VPI= 35 (د) VCI=8, VPI=0

8) الطبقة المسؤولة عن التخاطب بين نظامين:

أ) طبقة التقديم (ب) طبقة الجلسة (ج) طبقة الشبكة (د) طبقة التطبيقات

9) يدور مفصل الرسغ حول:

أ) المستوى الافقي (ب) المستوى الرأسي (ج)المستوى الافقي و الرأسي (د) ثلاثة محاور مختلفة

10) يتم ادراج الاداة Horizontal Arrangement من مجموعة :

أ) user interface (ب) sensors (ج) layout (د) multimedia



## 11) نتيجة تشغيل الاستعلام المقابل

- أ) استرجاع التخصص ورقم القسم من جدول المهندس للذين تخصصهم مدني ورقم القسم 30  
 ب) تحديث التخصص الى مدني في جدول المهندس للذين رقم القسم dep\_num لهم 30  
 ج) تحديث رقم القسم dep\_num في جدول المهندس الى 30 للذين تخصصهم مدني  
 د) استرجاع التخصص ورقم القسم من جدول المهندس للذين تخصصهم

## 12) وصف العبارة التالية في لغة SQL :-

**Select name1,average from student where average>90 order by average ASC;**

- أ) اختيار اسماء الطلاب و معدلاتهم التي اعلى من 90 مرتبة تصاعديا حسب المفتاح الاساسي .  
 ب) اختيار اسماء الطلاب و معدلاتهم التي أعلى من 90 مرتبة تنازليا حسب المعدل .  
 ج) اختيار اسماء الطلاب و معدلاتهم التي اقل من 90 مرتبة تصاعديا حسب المعدل .  
 د) اختيار اسماء الطلاب و معدلاتهم التي أعلى من 90 مرتبة تصاعديا حسب المعدل .

## 13) برنامج يتم من خلاله نقل البيانات من الحاسوب الى أجهزة IOS باستخدام وصلة USB:

- أ) Icloud      ب) true tone      ج) rasie to walk      د) Itunes

## 14) لترتيب الادوات في جدول ( صفوف ، و اعمده ) نستخدم أداة :

أ) Horizontal Arrangement

ب) Vertical Arrangement

ج) Table Arrangement

د) Layout

## 15) عدد درجات الحرية الكافية لوضع نهاية ذراع الروبوت في أي نقطة ضمن فضاء عمل ثلاثي الابعاد :

- أ) 6 درجات حريه      ب) 5 درجات حريه      ج) 4 درجات حريه      د) 3 درجات حريه .

## 16) الامتداد الخاص بالملفات التنفيذية الخاصة بنظام الأندرويد:

- أ) apk      ب) aia      ج) app      د) exe

## 17) المفصل الذي يعطي اقل درجات حريه هو :

- أ) مستوى      ب) هوك      ج) حلزوني      د) كروي

18) المحرك الذي لا يحتاج الى مضخات و صمامات و مرشحات هو :

أ) المحركات الهيدروليكية      ب) المحركات الكهربائية      ج) المحركات الهوائية      د) ب+ج

19) يسمى الصف في جداول قاعدة البيانات:

أ) حقل      ب) سجل      ج) ملف      د) علاقة

20) تستخدم الايقونه  في برنامج اسكتش اب لـ :

أ) اضافة محرك      ب) الربط بين الوصلات      ج) الربط بين الوصلة و المحرك      د) اضافة سيرفو

(15 علامة)

السؤال الثاني:

(4 علامات)

أ) ما المقصود بكل مما يلي:

- الاستعلامات
- التفويض
- الترميز
- اللاحق

ب) عدد/ي ثلاثة برمجيات مستخدمة في الرسم و التصميم بمساعدة الحاسوب ؟ (1.5 علامة)

ج) ما وظيفة كل من البروتوكولات الاتية: SMTP، FTP، Telnet ؟ (1.5 علامة)

د) تأمل/ي اللبانات البرمجية التالية وأجب عما يأتي : (5 علامات)

```
initialize global salary to 0
when Button1 .Click
do
  set global salary to TextBox1 . Text
  if
    get global salary >= 2000
  then
    set Label5 . Text to " الفئة A "
  else if
    get global salary >= 1000
  then
    set Label5 . Text to " الفئة B "
  else
    set Label5 . Text to " الفئة C "
```

1) وضّح/ي عمل هذا التطبيق؟

2) ما اسم الأداة التي سيتم ادخال راتب الموظف فيها ؟

3) ما اسم الأداة التي سيتم فيها طباعة الفئة للموظف ؟

4) اكتب/ي ناتج التنفيذ عند ادخال الرقم 1550؟

5) حدد/ي القيمة الافتراضية للمتغير؟

هـ) من خلال دراستك لبرنامج Sketchup ، أذكر/ي الحل المناسب للمشاكل التي قد تظهر عند تفعيل المحاكاة؟(3 علامات)

- سقوط وصلة القاعدة(أرضية المكان)؟
- الوصلة لا تتحرك بالرغم من وجود محرك سيرفو عليها وقد تم الربط بينهما؟
- انفصال الوصلة الاولى عن الوصلة الثانية بالرغم من وجود مفصل بينهما؟

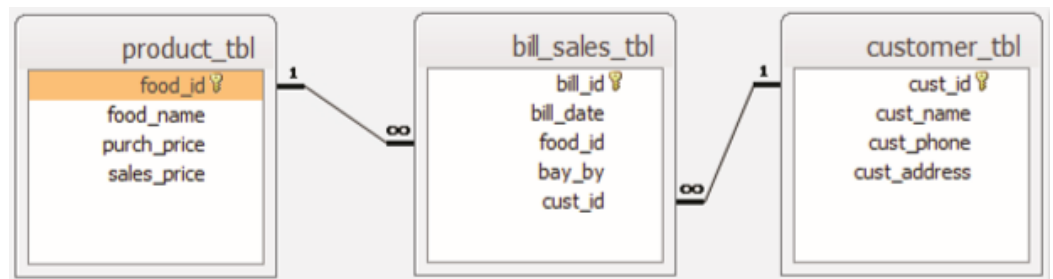
أ) علل/ي كل من الجمل التالية : (4 علامات)

- يفضل اختيار نوع البيانات لحقل "اسم الموظف" نص و ليس مذكرة .
- تساعد الشبكات من نوع Frame Relay في زيادة سرعة ارسال المعلومات.
- يوفر PPPoE اتصالا دائما وعرض نطاق مشترك لجميع المستخدمين
- نظام الاندرويد هو الاكثر انتشارا في العالم.

ب) اذكر/ي ثلاث ميزات لنظام IOS ؟ (1.5 علامة)

ج) قارن/ي بين التطبيقات الاصلية و الهجينة من حيث: انظمة التشغيل التي تعمل من خلالها ،المتاجر المتوافره فيها ،البرمجيات المستخدمة في بنائها ؟ (1.5 علامة)

د.) تأمل قاعدة البيانات التالية ثم أجب عما يلي: (5 علامات)



1. ما نوع العلاقة بين كيان الزبون customer\_tbl وكيان المنتج product\_tbl؟
2. كيف يتم ربط جدول الزبون customer\_tbl بجدول فواتير المبيعات bil\_sales\_tbl ؟
3. أكتب/ي جملة SQL لادخال السجل التالي لجدول الزبون customer\_tbl (12،خالد،بيت لحم،2741419)؟
4. أكتب/ي جملة SQL لحذف سجل المنتج ذو الرقم food\_id=5 ؟
5. أكتب جملة SQL لتحديث تاريخ دفع الفاتورة bill\_date من تاريخ 2019/1/1 الى تاريخ 2019/2/1؟

هـ) لديك واجهة الخصائص التالية: (3 علامات)

General Properties	
Name	183358
Stiffness	1.000
Breaking Force	0.000
Connected Collide	
Assign to All with Name and Type	
Notes	
Motor	
Accel	1.000
Damp	0.500
Free Rotate	
Controller	1.0
Generate Slider Controller	
Notes	

1. ما نوع المفصل المستخدم؟
2. كيف يتم انشاء مؤشر للتحكم؟
3. ما الهدف من تفعيل مؤشر التحكم؟

القسم الثاني : يتكون هذا القسم من سؤالين ، و على المشترك أن يجيب عن أحدهما فقط.

السؤال الرابع : (10 علامات)

- أ) 1- حددي في أي من الطبقات يحدث التالي: (1.5 علامة)
- 1) تأمين الخدمات التي تدعم بشكل مباشر برامج المستخدمين (2 فتح وإغلاق وإدارة الجلسات
- 3) تنسيق المعلومات وتسليمها لطبقة التطبيقات
- 2- كيف تقوم طبقة الجلسة في التفتيش و الاستعادة للجلسة ؟ (1.5 علامة)
- 3- عددي طرق نقل الملفات في الأندرويد؟ (علامتان)
- ب) تأمل/ي البيانات التالية ثم أجب عما يلي: (5 علامات)
- جدول الطالب (رقم الطالب ، اسم الطالب، تاريخ الميلاد)
- جدول المبحث (رقم المبحث، اسم المبحث)
- جدول العلامة (رقم الطالب ، رقم المبحث، العلامة)
- 1) حددي المفاتيح الأساسية في كل جدول؟
- 2) حددي المفاتيح الأجنبية في الجداول؟
- 3) ماذا يطلق على جدول العلامة؟
- 4) ارسم/ي مخطط ERD مع توضيح العلاقات بين الجداول المذكورة أعلاه؟

السؤال الخامس : (10 علامات)

- أ) 1- اذكر/ي أقسام لغة SQL ؟ (1.5 علامة)
- 2- ما أهمية النماذج في قاعدة البيانات؟ (1.5 علامة)
- 3- يحدث بعض الأحيان فصل و وصل في بطاقة الشبكة على جهاز الحاسوب ، ما أسباب هذه المشكلة ؟ (علامتان)
- ب) لديك الكود البرمجي التالي، أجب عما يلي: (5 علامات)

```
when btn_min .Click
do
  set global var1 to txt_var1 . Text
  set global var2 to txtvar2 . Text
  set lbl_result . Text to min get global var1
  get global var2
```

- 1) اذكر/ي أسماء الأدوات المستخدمة في تصميم واجهة التطبيق الواردة في الكود البرمجي السابق؟
- 2) اذكر أسماء المتغيرات المستخدمة في التطبيق؟
- 3) إذا كانت قيمة كل من txt\_var1=55 و txtvar2=65 ، فما هو ناتج التطبيق ؟
- 4) حددي مكان ظهور النتيجة للتطبيق و متى يتم التنفيذ للتطبيق ؟
- انتهت الاسئلة